

Vedlegg sak 27.20.

Os fjellstyre .

Tufsingdal og NarbuvoU utvikling SA
v/leder Bjørn Kvilvang
Kopparleden 7096
2555 Tufsingdalen

Tufsingdal, 21.07.20

Os Fjellstyre
v/Vidar Holøien
Grådalsveien 35
2555 Tufsingdalen

SØKNAD OM TILLATELSE TIL FISKE- OG SCOOTERLØYPE PÅ STATSKOGTERRENG

Tufsingdal og NarbuvoU utvikling SA arbeider for mer aktivitet i lokalsamfunnet og større bruk av naturen. Vi arbeider nå for å utvikle fiske- og scooterløype som er i takt med samfunnsutviklingen og for å gjøre arbeidet med å forvalte fiskevannene enklere. Vi ser dette kan være en metode for å få flere personer ut i naturen ved å senke terskelen, også for eldre, personer med nedsatt fysisk helse og personer som ikke har den store lidenskapen for ski- og gåturer. Fiske- og scooterløypen er ment for å lette tilgjengeligheten for fiskevann og mulighet til å komme seg ut og opp i storslått natur. I Tufsingdalen og omegn har vi flere fiskevann hvor fisken blir mindre og mindre pga det blir fisket for lite. For å kunne opprettholde gode fiskevann og forvalte de godt, også på vinterstid, har vi lagt ønsket løypenett innom **to** av disse fiskevannene for å øke muligheten og interessen for isfiske.

Vi søker tillatelse av Os fjellstyre til å legge fiske- og scooterløype på statskogterreng, se kartvedlegg **Nr 5**.

Som vist på kartvedlegget, er fiske- og scooterløypen lagt på vestsiden i Tufsingdalen og nordvestover til Kvilvangen. Løypen er nøye planlagt for å kunne ta hensyn og komme utenom skiløyper (vil kun krysse enkelte skiløyper), hytte/hus og områder tilknyttet reindriftsnæringen. Startpunktet i Tufsingdalen for løypenettet er planlagt ved grusbanen, for at det skal være enkelt for brukerne og gjøre handel av matvarer/drivstoff ved butikken før og etter tur. Vi ser at en slik attraksjon vil kunne øke aktivitetsmulighetene for fastboende, hytteturister og annen turisme. Dette vil kunne påvirke positivt for lokalbutikken, overnattingsmuligheter i nærmiljøet, og næringslivet ellers i kommunen og nabokommunene.

Vi vil henvise til Engerdal, hvor de har utarbeidet vellykkede scooterløyper, hvor de nå er inne i sesong 3. Så langt har de ingen dokumenterte ulykker, personskader eller leteaksjoner. Vi har god kontakt med de som har utarbeidet og som arbeider med løypenettet i nabokommunen for å lære

av hvordan de har gått fram og drifter selve scooterløypene. Vi vil ta utgangspunkt i formen som de i Engerdal har bygd opp, der sikkerhet står øverst.

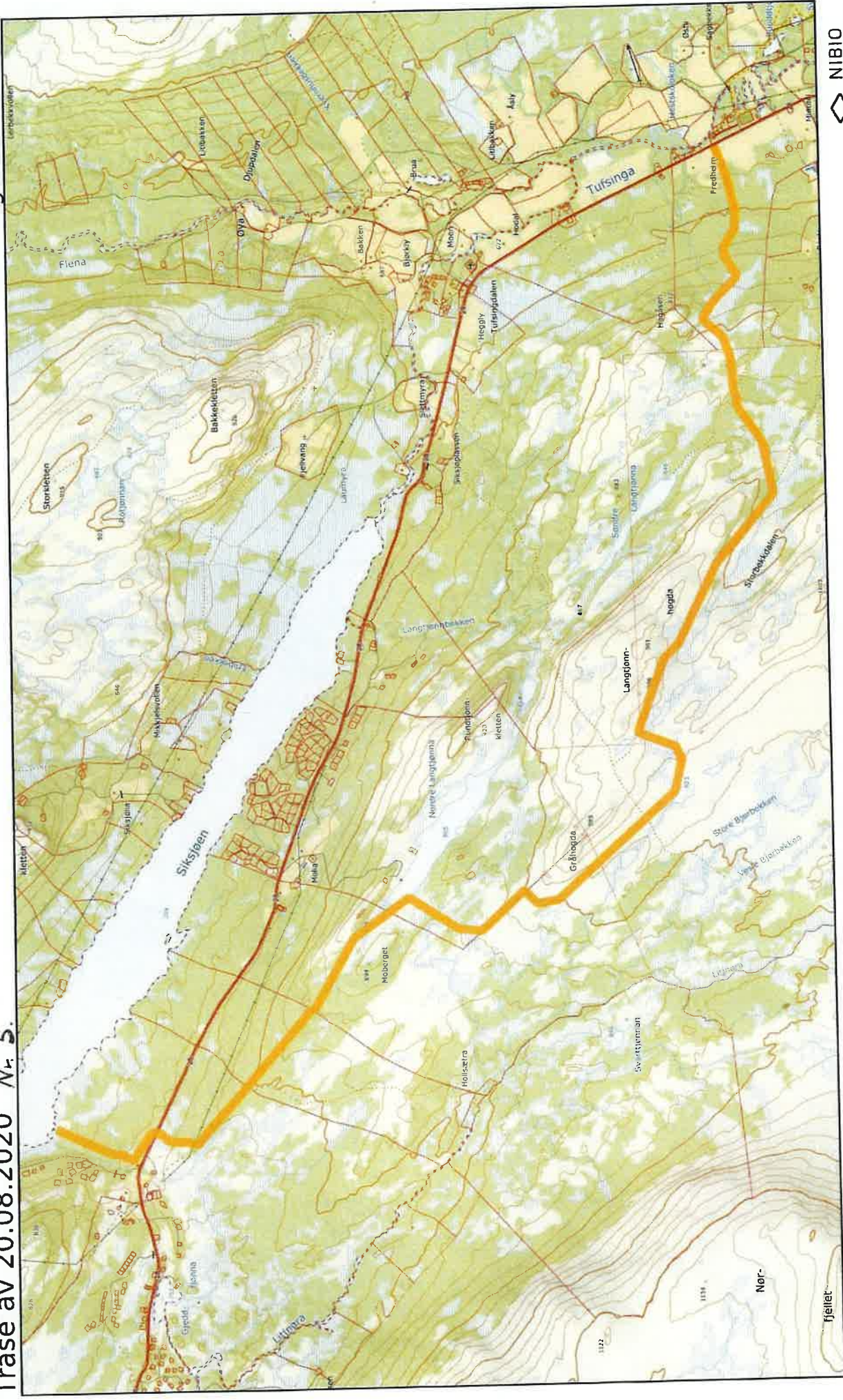
Det vil bli gitt strenge rammer for reglement, bl.a. fart, hjelmbruk og kjøring kun i løypenettet. Trafikken i fiske- og scooterløypene skal skje i henhold til de vilkår som framgår av forskriftene i lokale løypeforskrifter fastsatt av kommunen. Vi arbeider for at løypenettet skal fungere skånsomt og sikkert for naturen og samfunnet, og vi ser at dette vil kunne gi positiv virkning for lokalsamfunnet, næringslivet og forvaltningen av fiskevannene.

For Tufsingdal og Narbuvoll utvikling AS

Bjørn Kvilvang

Tlf.: 911 77 928

Epost: bjorn@bkhengeren.no



Målestokk 1:40000 ved A4 liggende utskrift

Dato: 20.08.2020 16:36 - Eiendomsdata verifisert: 20.08.2020 15:11 - Side 1 av 1



NIBIO
 NORSK INSTITUTT FOR
 BILANDSKAP